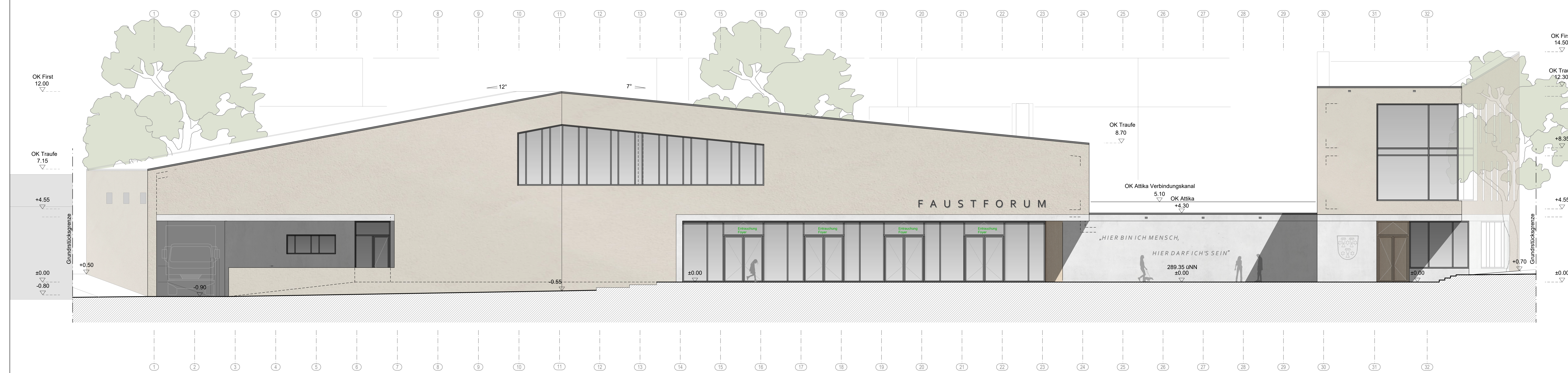


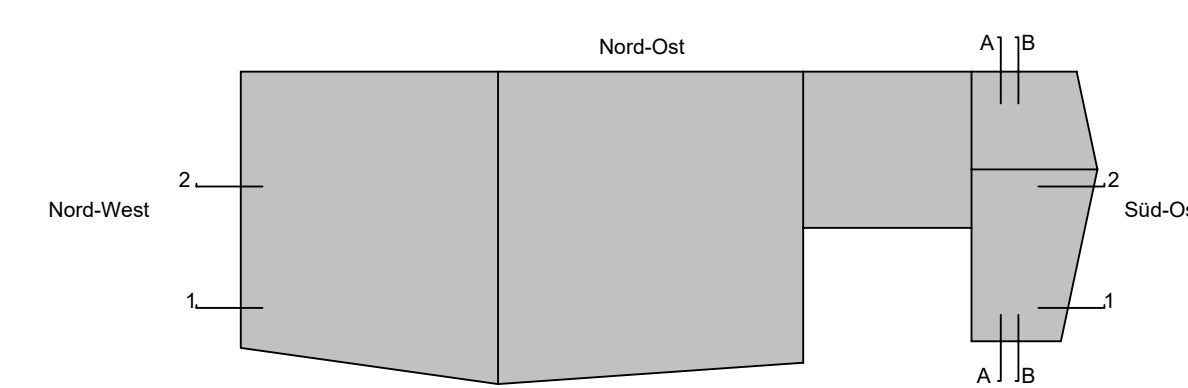
Ansicht Nord-Ost



Ansicht Süd-West

BAUTEILE	
Stahlbeton, bewehrt n. Statik	Wärmedämmung
Mauerwerk, Ziegel	Holzwände/-decken
Wände/Bauteile, allgemein - ABBRUCH -	Stahlbeton, bewehrt - BESTAND -
GK-Metalldämmwand	Mauerwerk - BESTAND -

Bauwerksübersicht:



± 0.00 = 289,35 m ü.NN

Blatt:	421	Datum:	04.10.2022	Format:	A0	Blattgröße:	300	Maßstab:	1:100
Projekt:	Neubau Faustforum Am Schießrain 1-3 79219 Staufen								
Standort:	Staufen Hauptstraße 53 79219 Staufen i. Br.								
Art:	Baugesuchsplan								
Referenz:	Ansicht Nord-Ost / Süd-West ARC-4-AN-XX-421-0								

fuchs.mauchler
architekten/bda