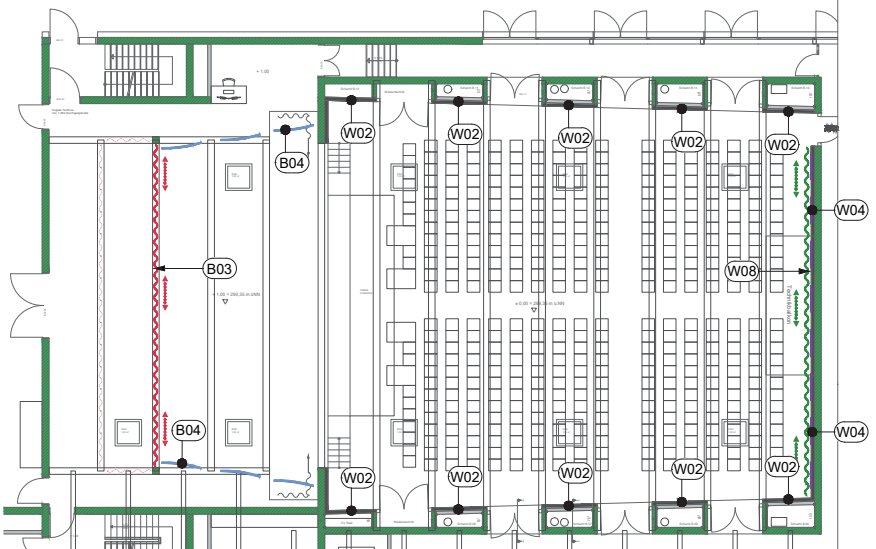
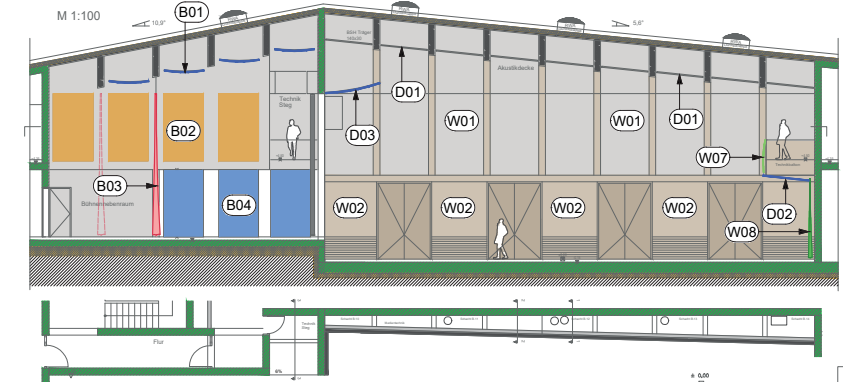
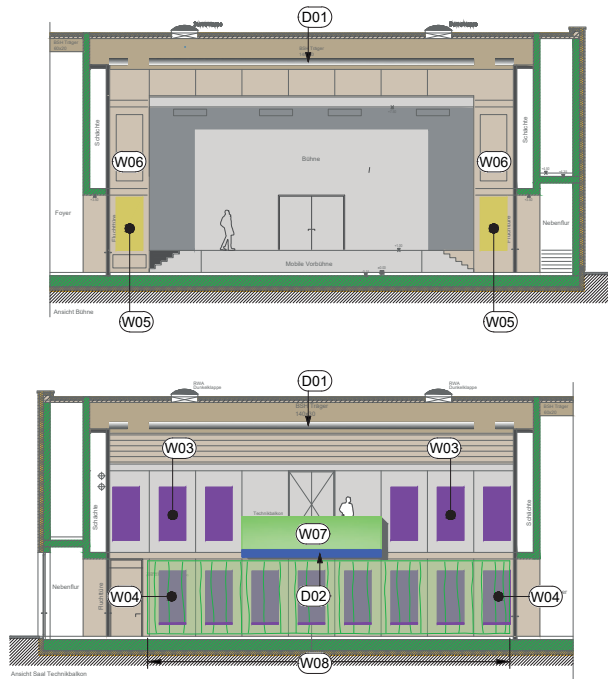


Legende Bühnentechnik:

- Vorhangschiene mit schwarzem Moloton
- Prospektzüge
- Lichtzüge manuell/motorisch
- Hauptvorhang motorisiert
- fahrbare Traverse



Decke

- D01 Decke zwischen Bindern, reflektierend / partiell absorbierend
- D02 Untersicht Technikbalkon, schallabsorbierend
- D03 Vorbühnenreflektor

Wand

- W01 Seitenwände oben, reflektierend / schallstreuend
- W02 Seitenwände unten, reflektierend
- W03 Rückwand oben, partiell schallabsorbierend / schallstreuend
- W04 Rückwand unten, partiell schallabsorbierend
- W05 Stirnwand, seitlich Bühne, partiell schallstreuend
- W06 Stirnwand, reflektierend
- W07 Brüstung Technikbalkon, schallstreuend
- W08 Vorhangschiene / Vorhang

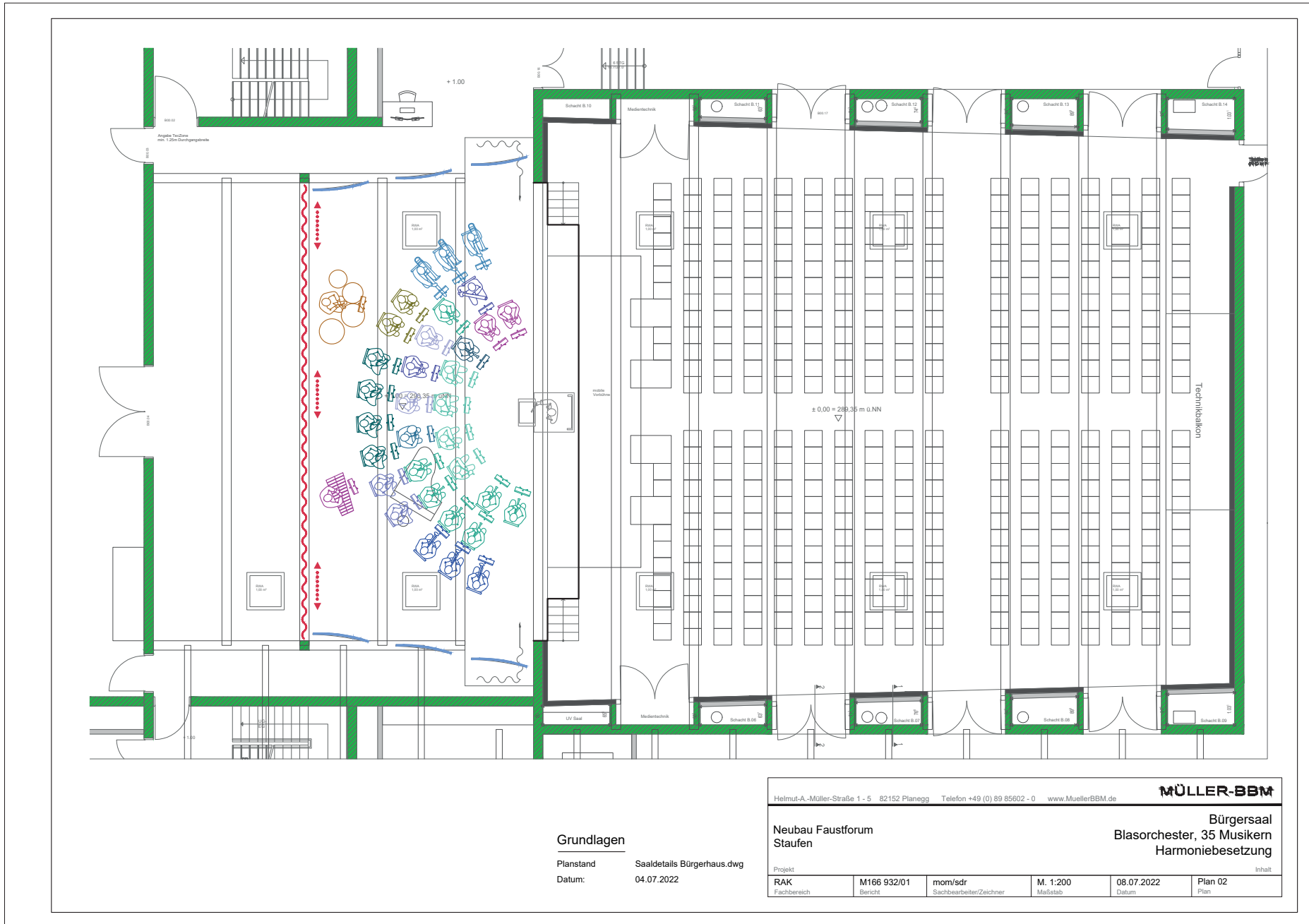
Bühne

- B01 Bühnenreflektoren Decke, fest installiert, reflektierend mit Bassabsorption
- B02 Bühnenreflektoren Wand, fest installiert, reflektierend mit Bassabsorption
- B03 Vorhang szenisch, absorbierend, reflektierend (nutzungsabhängig)
- B04 mobile Bühnenreflektoren („Orchesterzimmer“)

Grundlagen

Planstand Saaldetails Bürgerhaus.dwg
 Datum: 04.07.2022

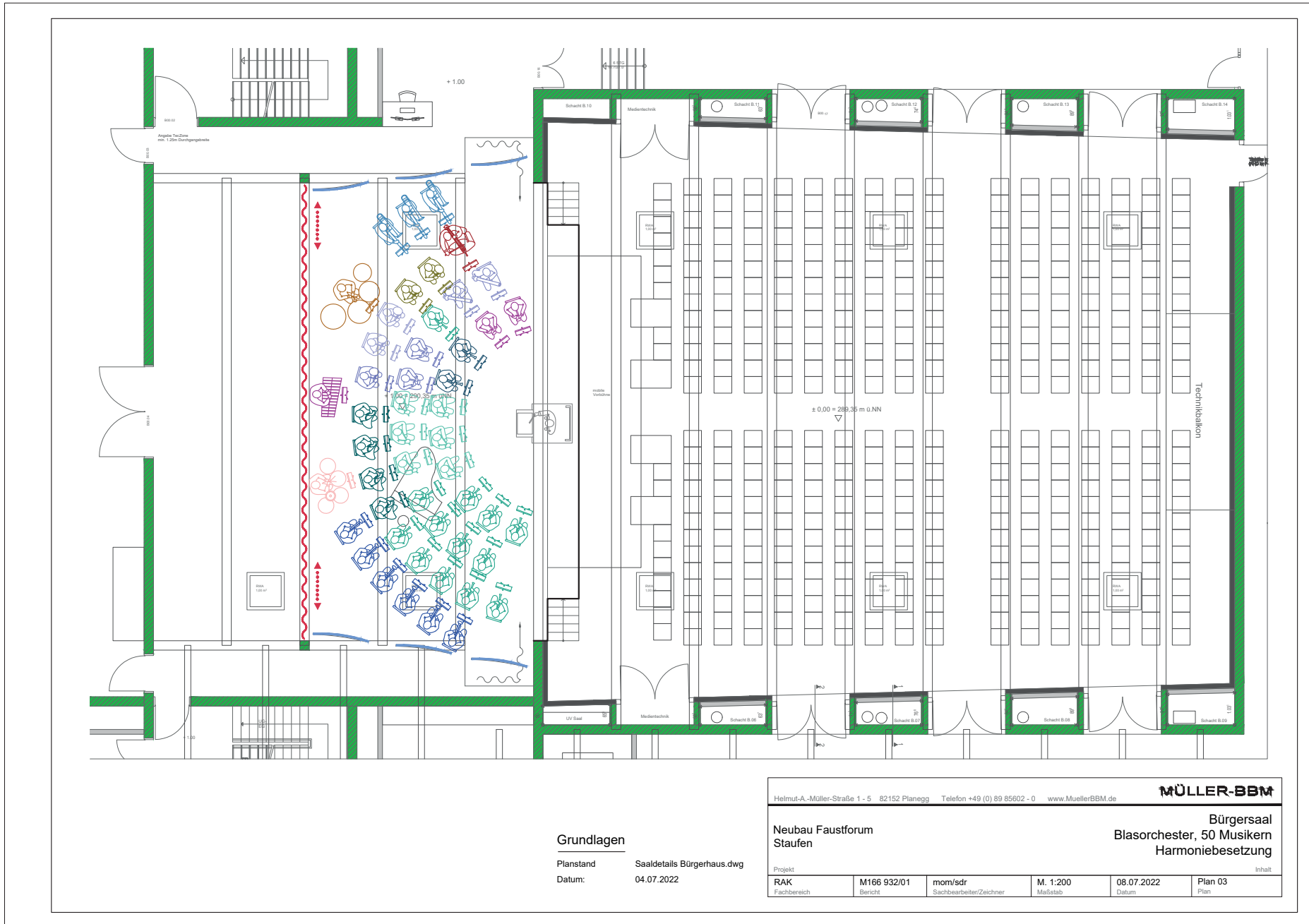
Helmut-A.-Müller-Straße 1 - 5 82152 Planegg Telefon +49 (0) 89 85602 - 0 www.muellerbbm.de				MÜLLER-BBM	
Neubau Faustforum Staufen			Bürgersaal		
			Übersicht raumakustische Maßnahmen		
Inhalt					
Projekt	M166 932/01	mom/sdr	M. 1:200	08.07.2022	Plan 01
Fachbereich	Bericht	Sachbearbeiter/Zeichner	Maßstab	Datum	Plan



Grundlagen

Planstand Saaldetails Bürgerhaus.dwg
 Datum: 04.07.2022

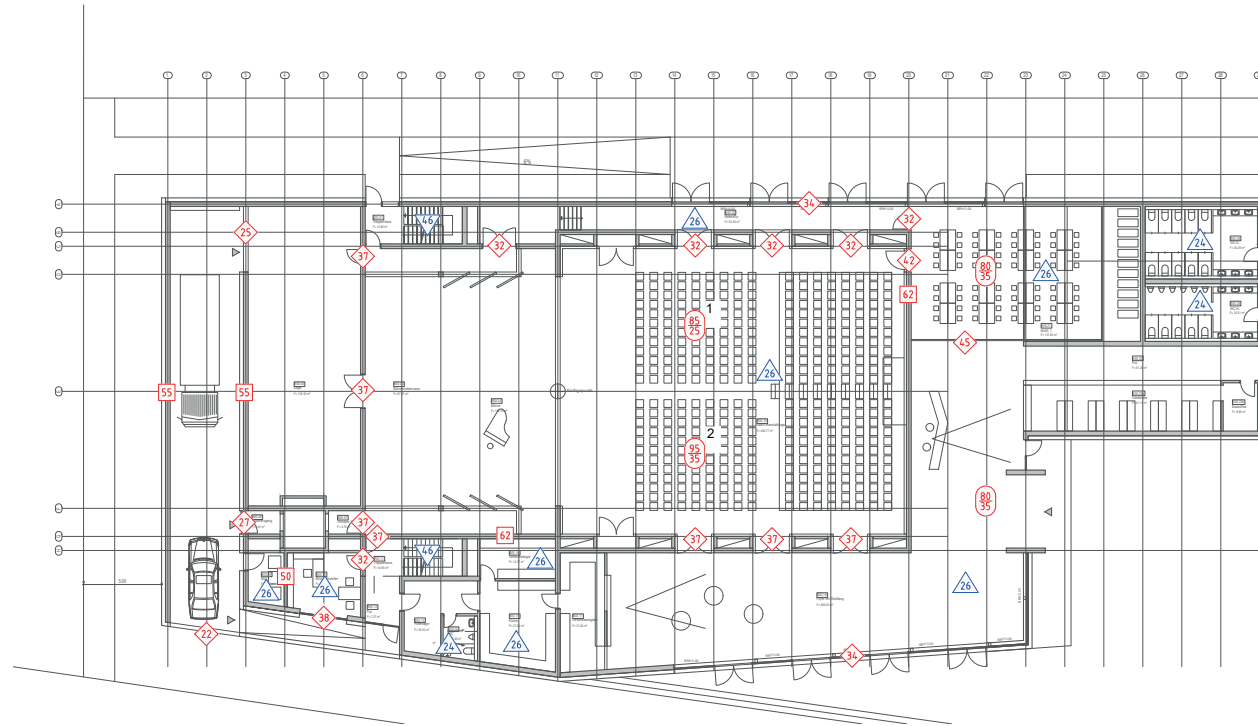
Helmut-A.-Müller-Straße 1 - 5 82152 Planegg Telefon +49 (0) 89 85602 - 0 www.MuellerBBM.de						MÜLLER-BBM	
Neubau Faustforum Staufen						Bürgersaal Blasorchester, 35 Musikern Harmoniebesetzung	
Projekt							
RAK	M166 932/01	mom/sdr	M. 1:200	08.07.2022	Plan 02		
Fachbereich	Bericht	Sachbearbeiter/Zeichner	Maßstab	Datum	Plan		



Grundlagen

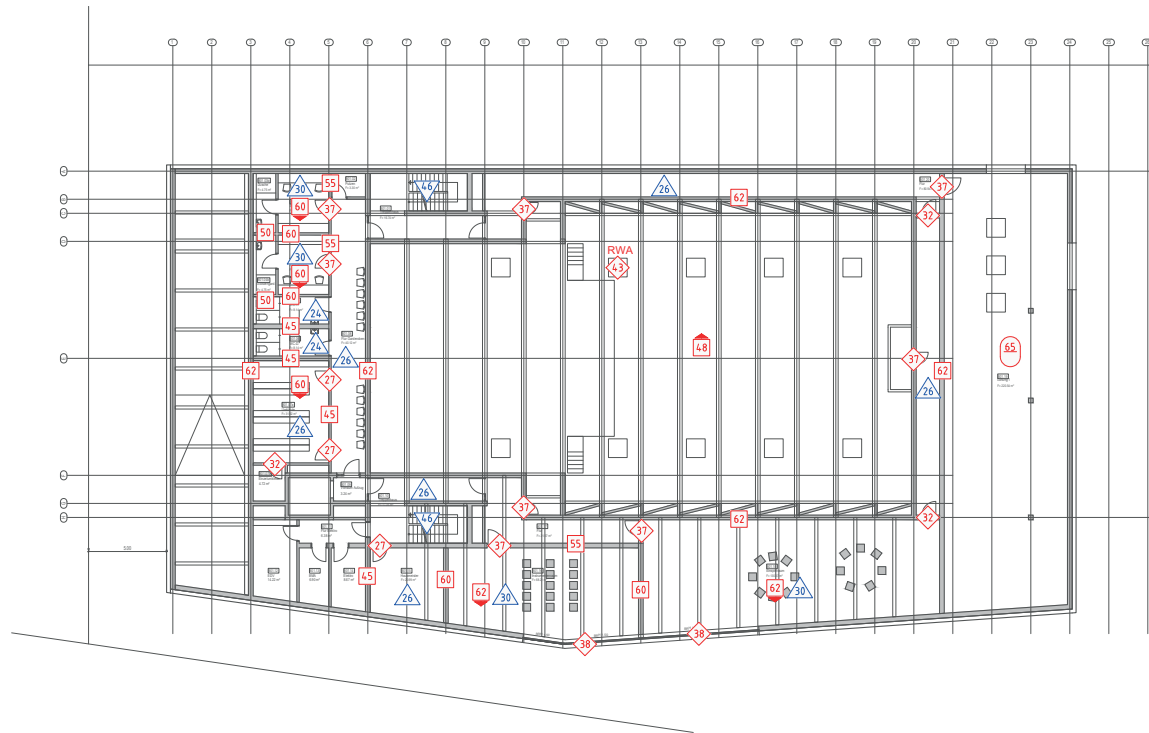
Planstand Saal details Bürgerhaus.dwg
 Datum: 04.07.2022

Helmut-A.-Müller-Straße 1 - 5 82152 Planegg Telefon +49 (0) 89 85602 - 0 www.MuellerBBM.de						MÜLLER-BBM	
Neubau Faustforum Staufen						Bürgersaal Blasorchester, 50 Musikern Harmoniebesetzung	
Inhalt							
Projekt	M166 932/01	mom/sdr	M. 1:200	08.07.2022	Plan 03		
Fachbereich	Bericht	Sachbearbeiter/Zeichner	Maßstab	Datum	Plan		



LEGENDE		Bauakustische Anforderungen			
	R_w [dB]	Bewertetes Bau-Schalldämm-Maß (Wand)		$L'_{n,w}$ [dB]	Zulässiger bewerteter Norm-Trittschallpegel
	R_w [dB]	Bewertetes Bau-Schalldämm-Maß (Boden)		ΔL_w [dB]	Erforderliche bewertete Trittschallminderung
	R_w [dB]	Bewertetes Bau-Schalldämm-Maß (Decke)			Typischer Nutzpegel max. Störgeräuschpegel 1 - z.B. Klassikkonzert 2 - beschallte Veranstaltung
	R_w [dB]	Bewertetes Bau-Schalldämm-Maß (Tür, Fenster)			

Holmut-A.-Müller-Straße 1-5 82152 Planegg Telefon +49 (0) 89 85602-0 www.muellerBBM.de				MÜLLER-BBM	
Neubau Faustforum Staufen				Bürgerzentrum Übersicht Erdgeschoss Bauakustische Anforderungen	
Projekt					
BAK Fachbereich	M169332/02 Bauplan	moniklav Bauchhändler/Zeichner	M 1:200 Maßstab	2022-07-12 Datum	Plan 01 Plan



LEGENDE Bauakustische Anforderungen

	R_w [dB]	Bewertetes Bau-Schalldämm-Maß (Wand)		$L'_{n,w}$ [dB]	Zulässiger bewerteter Norm-Trittschallpegel
	R_w [dB]	Bewertetes Bau-Schalldämm-Maß (Boden)		ΔL_w [dB]	Erforderliche bewertete Trittschallminderung
	R_w [dB]	Bewertetes Bau-Schalldämm-Maß (Decke)			
	R_w [dB]	Bewertetes Bau-Schalldämm-Maß (Tür, Fenster)			

<small>Helmut-A.-Müller-Straße 1-5 82152 Planegg Telefon +49 (0) 89 85602-0 www.muellerBBM.de</small>				MÜLLER-BBM	
Neubau Faustforum Staufen			Bürgerzentrum Übersicht 1.Obergeschoss Bauakustische Anforderungen		
<small>Plan</small>					
<small>Projekt</small>	<small>BAK</small>	<small>M169332/02</small>	<small>mon/klw</small>	<small>M 1:200</small>	<small>2022-07-12</small>
<small>Fachbereich</small>	<small>Bauwerk</small>	<small>Architekt/Zeichner</small>	<small>Maßstab</small>	<small>Datum</small>	<small>Plan 02</small>
					<small>Plan</small>